



Chauffe-eau à gaz éconergétiques à usage commercial - Modèles D-65T-625 et D-80T-725.

Caractéristiques :



Bradford White est certifié ISO 9001.

- Mousse isolante sans CFC de 2 pouces.
- Revêtement en Vitraglas® – Le réservoir des chauffe-eau Bradford White est protégé contre les effets de la corrosion causés par l'eau chaude par un revêtement vitrocéramique exclusif. Le revêtement Vitraglas® Bradford White à haute teneur en silice assure une protection durable de la surface intérieure des réservoirs de nos chauffe-eau, lesquels doivent résister aux effets de l'usure causés par de grands volumes et la température élevée de l'eau chaude.
- Registre du conduit d'évacuation des gaz brûlés – Fonctionnement automatique. Diminue les pertes en attente. Permet d'économiser de l'argent et du combustible.
- Allumage électronique – Permet d'éliminer la veilleuse qui brûle constamment, comme c'est le cas sur les chauffe-eau à usage commercial, et d'économiser des coûts pendant les périodes d'attente. (courant alternatif de 115 volts requis).
- Trois anodes au magnésium – Assurent une protection supplémentaire contre la corrosion pour un service prolongé.
- Système de réduction des sédiments Hydrojet® installé à l'usine – Ce système, qui est en acier inoxydable pour plus de durabilité, diminue les sédiments côté arrivée eau froide et aide à empêcher l'accumulation de sédiments dans le réservoir.
- Porte de visite – Facilite l'enlèvement des dépôts de tarte et de sédiments, principaux facteurs de détérioration des chauffe-eau.
- Commandes – Un thermostat électrique réglable à n'importe quelle température jusqu'à 82 ° C (180 ° F). Un thermorupteur automatique coupe l'arrivée du gaz en cas de surchauffe. Un module électronique coupe l'arrivée de gaz dans les quatre secondes qui suivent une panne de la veilleuse.
- Construction NSF livrable.
- Soupape de sûreté température et pression (T et P) installée.
- Robinet de vidange en laiton.
- Code ASME livrable sur tous les modèles
- Capacités – 246 litres (65 gallons U.S.) 303 litres (80 gallons U.S.)
- Puissances de 183 kW à 212,3 kW (625,000 à 725,000 Btu)
- Garantie limitée de trois ans – Protégez votre investissement dans un chauffe-eau vitrifié de qualité. Si, suite à un défaut de matériau, de fabrication ou de corrosion pendant la période de garantie, le réservoir venait à fuir, le chauffe-eau sera remplacé par un chauffe-eau comparable de notre fabrication (à l'exception des frais d'expédition et de réinstallation). Se reporter à la garantie livrée avec le chauffe-eau.
- Garantie limitée de 1 an sur les pièces – Ces pièces de qualité sont fabriquées pour nous par d'importantes industries. Si elles se révélaient défectueuses pendant qu'elles sont encore sous garantie, elles seront remplacées (à l'exception des frais d'expédition et de réinstallation).
- Conception certifiée par la CSA International (anciennement AGA/ACG).

FABRIQUÉ D'APRÈS UN OU PLUSIEURS DES BREVETS AMÉRICAINS SUIVANTS : 5,954,492; 5,761,379; 5,943,984; 5,081,696; 5,988,117; 6,142,216; 5,199,385; 6,684,821; 5,574,822; 5,372,185; 5,485,879; 5,277,171; (B1)5,341,770; 5,660,165; 5,596,952; 5,682,666; 4,904,428; 5,023,031; 5,000,893; 4,669,448; 4,829,983; 4,808,356; 5,115,767; 5,092,519; 5,052,346; 4,416,222; 4,628,184; 4,861,968; 4,672,919; Re. 34,534. D'AUTRES DEMANDES DE BREVETS AMÉRICAINS ET ÉTRANGERS SONT EN INSTANCE. BREVETS CANADIENS ACTUELLEMENT DÉTENUS : 1,272,914; 1,280,043; 1,289,832; 2,045,862; 2,112,515; 2,108,186; 2,107,012.



Chauffe-eau à gaz éconergétiques à usage commercial - Modèles D-65T-625 et DT-80T-725

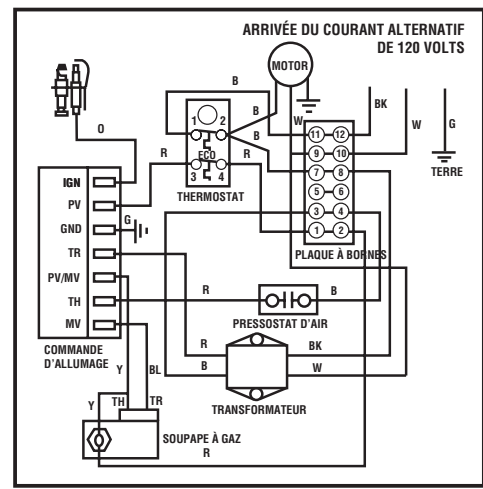
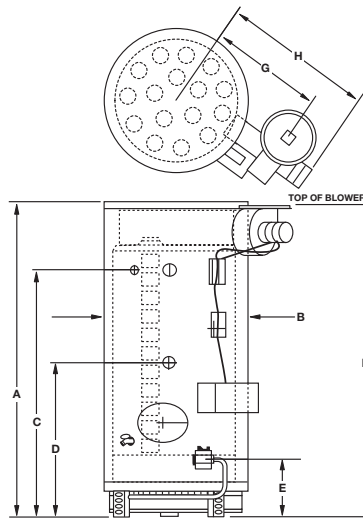


SCHÉMA DE CÂBLAGE

Dimensions

La soupape de sûreté T et P, l'allumage électronique et registre de conduits d'évacuation des gaz dans la sortie de la soufflante.

MESURES ANGLO-SAXONNES

V	●	▲	★	MODÈLES	PUISS. EN BTU, GAZ NATUREL ET GPL	PROD. GAL. 1RE HEURE, ÉLEVATION À 100 °F	RÉCUPÉRATION GAL./H			CAP. EN GAL. U.S.	DIMENSIONS EN POUCES																
							40°F	100°F	140°F		A	B	C	D	E	F	G	H	RACC. GAZ	HAUT. CONDUIT	AXE CONDUIT	DR. DIV. RADIUS	DIA. CONDUIT	RACC. GAZ	RACC. EAU	PDS STD (EN LB)	PDS ASME (EN LB)
							HAUTEUR	DIA.	SORTIE EAU CHAUDE		ARRIVÉE EAU CHAUDE	RACC. GAZ	HAUT. CONDUIT	AXE CONDUIT	DR. DIV. RADIUS	DIA. CONDUIT	RACC. GAZ	RACC. EAU	PDS STD (EN LB)	PDS ASME (EN LB)							
V	●	▲	★	D-65T-625-3N(A)	625,000	651	1515	606	433	65	69%	28%	54%	28%	10 1/2	68%	19%	27%	8	1*	1 1/2	720	775				
V	●	▲	★	D-80T-725-3N(A)	725,000	759	1757	703	502	80	79%	28%	64%	28%	10 1/2	79%	19%	27%	8	1*	1 1/2	800	880				

Raccord GPL de 3/4 pouce

MESURES MÉTRIQUES

V	●	▲	★	MODÈLES	PUISS. EN KW	PROD. GAL. 1RE HEURE, À ÉLEVATION DE 56°C	RÉCUPÉRATION L/H			CAP. EN LITRES	DIMENSIONS EN MILLIMÈTRES																
							22°C	56°C	78°C		A	B	C	D	E	F	G	H	RACC. GAZ	HAUT. CONDUIT	AXE CONDUIT	DR. DIV. RADIUS	DIA. CONDUIT	RACC. GAZ	RACC. EAU	PDS STD (EN KG)	PDS ASME (EN KG)
							HAUTEUR	DIA.	SORTIE EAU CHAUDE		ARRIVÉE EAU CHAUDE	RACC. GAZ	HAUT. CONDUIT	AXE CONDUIT	DR. DIV. RADIUS	DIA. CONDUIT	RACC. GAZ	RACC. EAU	PDS STD (EN KG)	PDS ASME (EN KG)							
V	●	▲	★	D-65T-625-3N(A)	183.0	2464	5734	2294	1638	246	1762	724	1375	733	267	1749	498	702	203	25*	38	326	352				
V	●	▲	★	D-80T-725-3N(A)	212.3	2873	6652	2661	1901	303	2022	724	1632	733	267	2010	498	702	203	25*	38	363	399				

Raccord GPL de 19 mm

Pour commander un modèle à GPL, remplacez la lettre suffixe « N » par « X ».

Les modèles à GLP d'une puissance supérieure à 399, 999 ne sont pas livrables au Canada

V - Courant alternatif de 120 volts requis

● - Allumage électronique

▲ - Rendement thermique de 80 %

★ - Classés auprès de la « California Energy Commission »

(A) - ASME livrable

NSF livrable

Une porte de visite est livrable sur tous les modèles de la série éconergétique.

Dans la première heure, la récupération et la production d'eau sont basées sur un rendement thermique maximal de 80 %.

Note: Both models are fan induced, not power vented. Please consult factory for additional information.

Ces modèles sont conformes, voire supérieurs, à la norme 90.1b 1992 de l'ASHRAE (norme actuelle) en ce qui concerne les rendements thermiques et les prescriptions de perte en attente.

Convient au chauffage de l'eau (potable) et local

Des produits nocifs, comme ceux utilisés pour le traitement des chaudières, ne doivent JAMAIS être introduits dans le système. Ce chauffe-eau ne doit JAMAIS être branché sur un système de chauffage existant ou des composants ayant déjà été utilisés avec un appareil de chauffage d'eau non potable.

Les deux modèles de chauffe-eau sont certifiés par la « American Gas Association » et la « CSA International » pour une utilisation jusqu'à 82 °C (180 °F) en fonctionnement automatique à accumulation ou à circulation. En les raccordant en parallèles avec des tubulures, ces deux modèles peuvent être utilisés individuellement ou par multiples. Courant alternatif de 115 volts requis.

Exemple des spécifications

Le chauffe-eau sera un modèle Bradford White ayant une capacité de stockage minimale de _____ gallons/litres, une puissance minimale de _____ Btu/h (kW/h) et une récupération minimale de _____ gal./h (l/h) à une élévation de température de 56 oC (100 oF). Il sera certifié par la CSA International (anciennement AGA/ACG) pour une utilisation jusqu'à 82 oC (180 oF) avec ou sans réservoir de stockage. Le réservoir sera vitrifié avec un revêtement vitrocéramique Vitraglas® et comportera une porte de visite boulonnée. Le réservoir de stockage sera équipé de trois anodes au magnésium extrudé installées dans des raccords séparés et dépasseront le fond de 76 mm (3 pouces) max. Le chauffe-eau sera calorifugé avec une mousse sans CFC ayant au moins 5 cm (2 pouces) d'épaisseur. En plus du système de commande principal, le chauffe-eau sera équipé d'un dispositif d'arrêt automatique du gaz certifié par la CSA. Toute l'installation sera conforme aux décrets et codes de l'état, du territoire, de la province et de la municipalité.

Les dimensions et les caractéristiques peuvent être modifiées sans préavis, conformément à notre politique d'amélioration constante des produits.

Hydrojet® et Vitraglas® sont des marques de commerce déposées de Bradford White® Corporation. ©Bradford White Corporation, 2004. Tous droits réservés.



Pour tout service technique au Canada et aux États-Unis, adressez-vous à votre installateur professionnel ou à votre représentant local Bradford White.

Assistance technique / (800) 334-3393
Télécopieur / (269) 795-1089

Garantie / (800) 531-2111
Télécopieur / (269) 795-1089

International :
Téléphone / (215) 641-9400
Télécopieur / (215) 641-9750

Télécopieur gratuit :
(888) 538-7833



Ventes / Assistance technique
(866) 690-0961
(905) 238-0100
Télécopieur / (905) 238-0105
www.bradfordwhitecanada.com